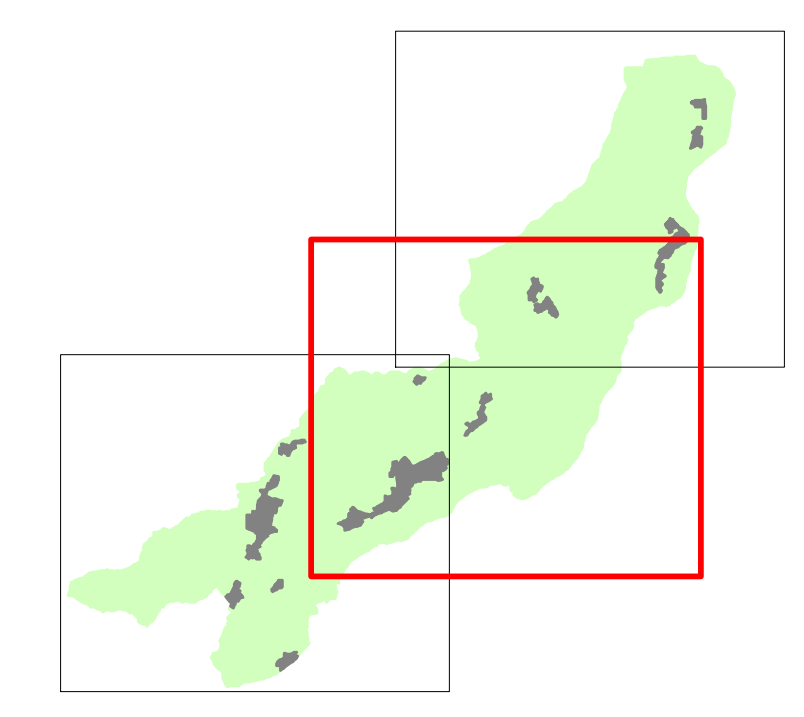
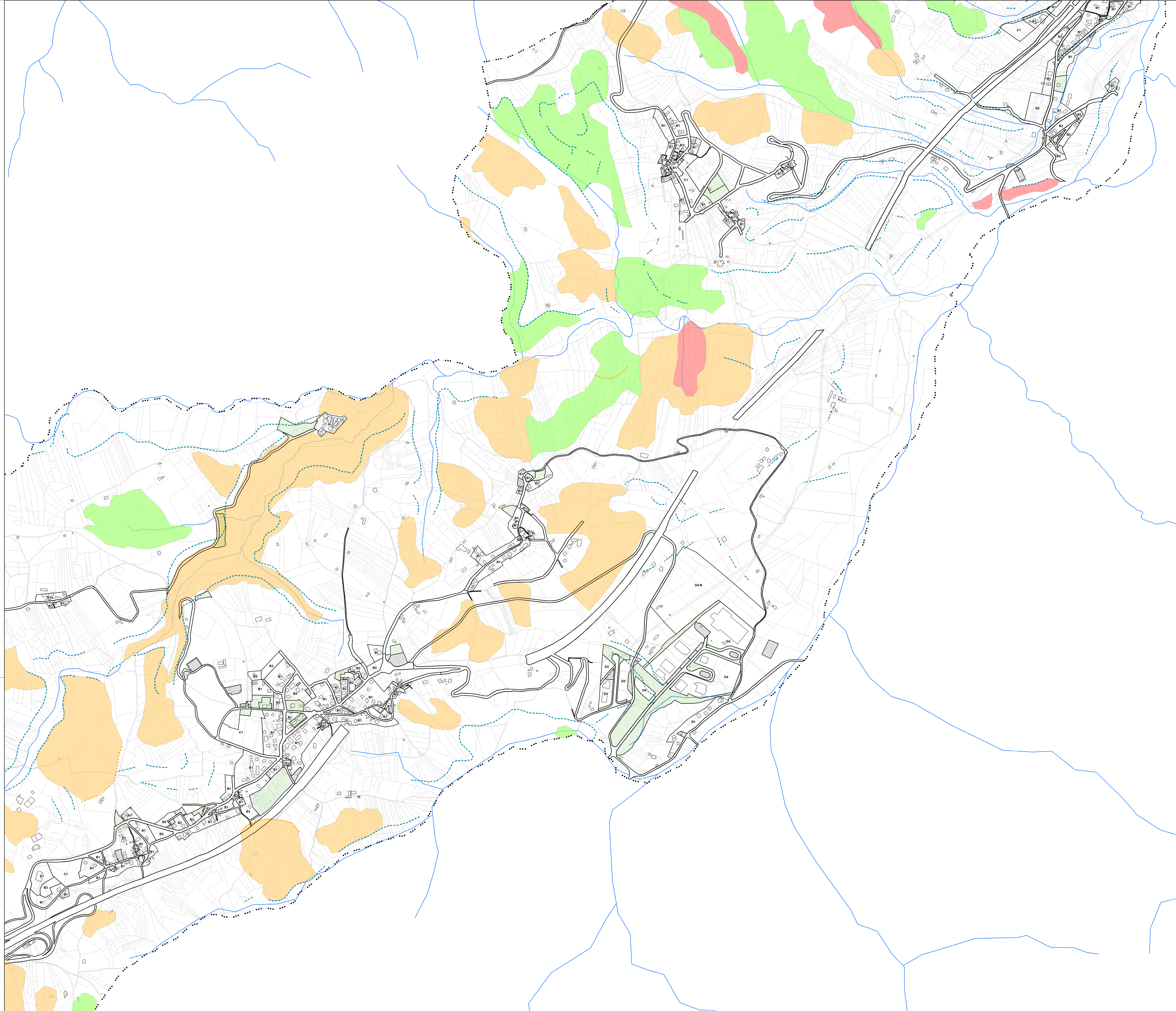


- Legenda**
- PAI**
- Olio di scarpata con influenza strutturale o di faglia
  - Olio di scarpata di erosione fluviale o torrentiale
  - Olio di scarpata di degradazione e/o frana
  - Pericolosità da frana moderata-P1
  - Pericolosità da frana elevata-P2
  - Pericolosità da frana molto elevata-P3
- Zonizzazione di progetto**
- zone:
- A - Centri storici
  - B1 - Zone residenziali consolidate
  - B2 - Zone residenziali in corso di attuazione
  - B3 - Zone di completamento soggette a piano unitario
  - C1 - Zone residenziali di espansione
  - C2 - Zone residenziali di espansione con PUA approvato
  - D1 - Ricettivo
  - D2 - Attività commerciali e terziarie di supporto al Sanitario
  - D3 - Insediamenti artigianali, piccola industria e commercio
  - D4 - Zone artigianali e industriali esistenti
  - D4-N - Zone artigianali e industriali previste
- Attrezzature di interesse comune
- Attrezzature fruizione Parco Fiume Fiumetto
  - Verde pubblico
  - Attrezzature sportive
  - Attrezzature religiose
  - Esposizione e mostre
  - Cimitero
  - Depuratore
  - Area Protezione Civile
  - Parcheggi
  - Parcheggi non attuati
  - Viabilità pedonale



**PRG 2021**  
**Piano Regolatore Generale (PRG)**

**Sovrapposizione**  
**PAI / Progetto PRG**

TAV. **5.2**

scala 1:5.000

**COMUNE DI COLLEDARA**



**Sindaco**  
**Maurizio Tiberti**

**Segretario Comunale**  
**Dott.ssa Serena Tagliari**

**RUP**  
**Arch. Daniele Di Braventura**

**GRUPPO LAVORO**

**MATE s.c.**  
 Urb. Raffaele Ciomada - Direttore tecnico  
 Arch. Pietro Bellini - Coordinatore gruppo di lavoro  
 Arch. Luca Sordin  
 Arch. Chiara Ballo  
 Dott. Paolo Trivisani

**Ing. Ezio Loventhal**  
**Ing. Franco Di Biase**  
**Arch. Luca Sordin**  
**Arch. Chiara Ballo**  
**Dott. Andrea Frattolombi - cartografia**